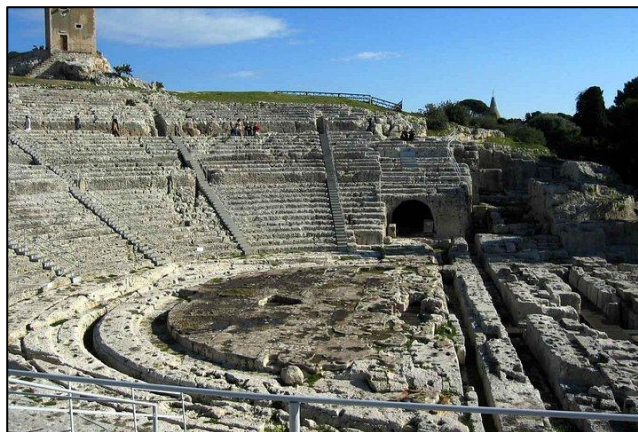


Stagione 2026

Tour Val di Noto**DURATA: 8 ORE**

**Siracusa** è situata sulla costa, offre storia, cultura, tradizioni e un mare bellissimo. La sua parte più antica è **Ortigia**, che si sviluppa su una piccola isola proprio di fronte, collegate tra loro dal Ponte Umberto I e il Ponte Santa Lucia.



L'itinerario non può che iniziare dal meraviglioso **Duomo di Siracusa**, con la sua imponente facciata in barocco e rococò, la chiesa più importante e monumentale della città! Da qui potrete seguire un vero e proprio itinerario nella storia: imperdibile una tappa al **Tempio di Apollo**, ovvero il tempio dorico più antico della Sicilia, al **Castello di Maniace** e alla **Fontana di Diana**. Fuori Ortigia, di grande spessore è il **Parco Archeologico delle Neapolis**, con il famoso **Orecchio di Dionisio**. Infine, imperdibile una passeggiata sul suo meraviglioso lungomare, con una splendida vista sulla città e sul mare.

**Noto**, considerata la capitale del barocco siciliano, dà il nome a tutta la zona e si trova a circa un'ora di auto da Catania. Dichiarata Patrimonio dell'Umanità UNESCO, è un vero e proprio scrigno di tesori, un museo a cielo

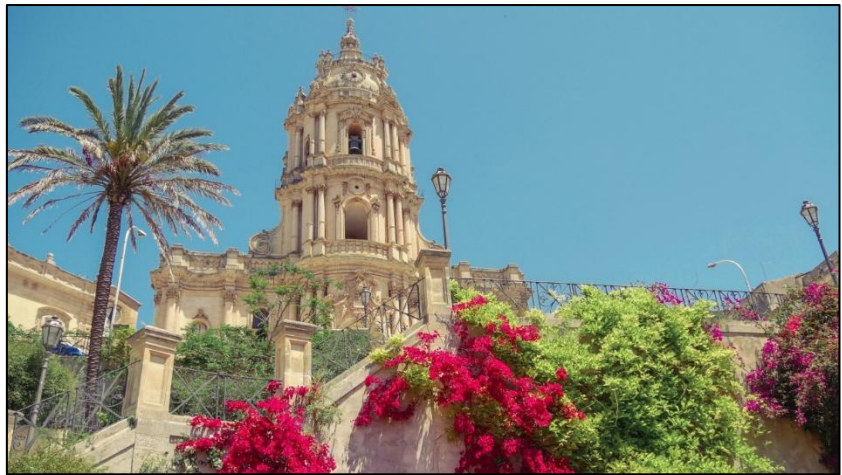


aperto. Una visita al centro storico non può che iniziare dalla *Cattedrale Minore di San Nicolò*, uno dei simboli del barocco della Val di Noto. Perdetevi poi tra le sue vie e vicoli caratteristici, ammirando i grandi palazzi, come il meraviglioso *Palazzo Nicolaci dei Principi di Villadorata*, con alcune sale interne aperte al pubblico, e le facciate delle Chiese.

## Tour Barocco

### DURATA: 8 ORE

**Modica**, che rientra sempre nelle *Città Barocche del Val di Noto*, è una cittadina dalla storia antichissima. Qui potrete conoscere storia, folklore e tradizioni e alternare le visite con la scoperta delle sue prelibatezze



gastronomiche, come il *famoso cioccolato di Modica*, che nel 2018 ha ottenuto dall'Unione Europea il riconoscimento di Indicazione Geografica Protetta (IGP). La città è conosciuta anche come la città dalle 100 chiese per l'alta presenza di edifici religiosi. Alcuni di questi, come il meraviglioso *Duomo di San Pietro* e la *Chiesa di San Giorgio* sono anche Patrimonio dell'Umanità UNESCO. Per vivere al meglio la città, vi consigliamo di passeggiare tra i suoi vicoli e gli edifici barocchi, che rendono il suo centro storico un vero e proprio museo a cielo aperto, insieme al punto panoramico da cui godere della vista dell'intera cittadina! Imperdibile una tappa al *Castello di Modica* e al *Museo del Cioccolato*, per conoscere questa tradizione secolare.

**Ragusa** è sicuramente uno dei gioielli barocchi più belli del Val di Noto. Il suo centro storico, chiamato *Ibla*, è un vero e proprio museo a cielo aperto, e si sviluppa in un luogo davvero incredibile: su una collina completamente circondata dai boschi. Ragusa Ibla è famosa per le sue numerose chiese, le infinite scalinate e i magnifici palazzi. In questa città si contano ben 30 parrocchie. Nel centro meritano sicuramente una visita il grande *Duomo di San Giorgio*, l'imponente *Cattedrale di San Giovanni Battista*, la

meravigliosa *Chiesa di Santa Maria delle Scale* e la *Chiesa di Santa Maria dell'Itria*. Infine, raggiungendo il Giardino Ibleo, potrete ammirare una splendida vista su tutti i dintorni!

**Scicli**, anch'essa una delle otto città barocche della Val Noto dichiarate Patrimonio dell'Umanità UNESCO, si trova in un sito davvero unico: tra le colline della provincia di Ragusa, immersa nel verde e a pochi km dal mare. Un itinerario non può che iniziare da *Via Francesco*, il *cuore del centro storico*, nonché la via più suggestiva e "*il salotto degli sciclitani*". Qui si affacciano meravigliosi palazzi e monumenti barocchi. In città si trovano anche numerose chiese, che al loro interno conservano prestigiosi affreschi. Passeggiate poi tra le viette di "*cava di San Bartolomeo*", uno dei più antichi quartieri della città. Infine, imperdibile una tappa al *Palazzo Beneventano*, considerato dallo storico d'arte Sir Anthony Blunt il più bel palazzo barocco di tutta la Sicilia! Purtroppo, non è visitabile all'interno, ma potrete ammirare la sua bella facciata.



### Alla scoperta di mamma Etna

*Il Vulcano Etna*, il più alto d'Europa, è una delle attrazioni naturali più spettacolari della Sicilia. Con escursioni guidate è possibile raggiungere i crateri sommitali e ammirare un paesaggio lunare unico. L'Etna offre

anche sentieri escursionistici, grotte laviche e viste panoramiche incredibili.

I tour **NON** avranno luogo in caso di avverse condizioni metereologiche in quota e/o eventi vulcanici.

## ETNA VERSANTE SUD

### DURATA: 6 ORE

Il **Rifugio Sapienza**, punto di riferimento per chi arriva sull'Etna dal Versante meridionale per ammirare lo spettacolo del paesaggio vulcanico. Il Rifugio Sapienza è un edificio a due piani dotato di un Bar, un Ristorante-Pizzeria, un negozio con gadget, prodotti tipici e souvenir e un Albergo con ben 24 stanze. Fino alla fine del XIX secolo



al suo posto si trovava un rifugio alpino, sostituito poi da una Casa Cantoniera. Il **Rifugio C.A.I. Giovanni Sapienza**, così come lo vediamo oggi, fu progettato dall'ingegnere Oliviero Scuto e costruito nel 1947 grazie alla donazione di uno dei soci che morì durante la Seconda guerra mondiale ed a cui fu intitolato in seguito. Il Rifugio Sapienza è la base del polo sciistico del versante meridionale del vulcano, da cui parte anche la **Funivia dell'Etna** che permette di raggiungere i 2500 metri di quota. Presso il Rifugio Sapienza si può comodamente accedere dalla strada ai **Crateri Silvestri**, dei coni vulcanici risalenti all'eruzione del 1892. Più avanti si trova l'ingresso del sentiero **Schiava dell'Asino** che conduce all'affaccio da cui vedere la **Valle del Bove**, la valle più grande dell'intero complesso vulcanico.

## ETNA VERSANTE NORD

**DURATA: 4 ORE**

**Piano Provenzana** è una delle località turistiche più belle della Sicilia. Situata a 1.800 metri di altitudine sul versante nord dell'Etna, si raggiunge percorrendo la **strada Mareneve** che attraversa la **Pineta Ragabo** - la pineta più alta della Sicilia.



Piano Provenzana è la principale stazione sciistica del versante nord e il punto di partenza privilegiato per le escursioni ai crateri sommitali dell'Etna. Piano Provenzana offre la vista più bella dell'Etna. I panorami spaziano dal cratere principale al Mar Ionio, Taormina e - quando il cielo è limpido - anche la Calabria. Piano Provenzana si raggiunge percorrendo la **strada Mareneve** che parte da **Linguaglossa**. Il viaggio dura circa 30-40 minuti e attraversa la Pineta Ragabo, offrendo un'esperienza suggestiva attraverso la foresta di pini secolari.

## Tour Alla scoperta della perla dello Ionio Taormina - Isola Bella

**DURATA: 8 ORE**

Gioiello indiscutibile della Sicilia, alla stregua di località famose in tutto il mondo, **Taormina** è certamente un angolo di paradiso visitato ogni anno da migliaia di turisti. Elogiata da poeti e artisti di tutto il mondo, Taormina è un concentrato di arte, cultura, bellezze naturali, tradizioni culinarie e molto altro. Situata nei pressi del Monte Etna, si affaccia a strapiombo sulle insenature rocciose della costa ionica e da qui sono facilmente raggiungibili i posti di principale attrazione della Sicilia orientale.

**L'Isola Bella** è senza dubbio il simbolo di Taormina, nonché riserva naturale e area protetta. Questo piccolo e verdeggiante isolotto è conosciuto anche come **Perla del Mediterraneo** per le sue caratteristiche uniche.

È molto semplice da raggiungere a piedi dalla spiaggia in quanto attaccato da un lembo di terra che può essere più o meno scoperto a seconda delle maree, in ogni caso il livello dell'acqua non supererà mai le ginocchia.

L'isola Bella è un vero e proprio museo naturalistico in quanto un concentrato di vegetazione rigogliosa. È

possibile visitarla pagando il biglietto da 4 euro a persona o 2 euro ridotto. Vi consigliamo di approfittare delle tante possibilità escursionistiche che vengono effettuate attorno all'isola come un giro in kayak, snorkeling, tour in barca e altro ancora.



Durante la stagione estiva c'è la possibilità di fare il bagno nell'isola.

Il ***teatro greco di Taormina*** è in assoluto l'opera architettonica più famosa, suggestiva e allo stesso tempo strategica di questa cittadina in quanto dalle scalinate più alte si può ammirare nel suo intero lo straordinario monte Etna, il mar Ionio fino alle coste Calabre e Catania all'orizzonte. Di probabili origini ellenistiche ed eretto nel terzo secolo A.C. fu in seguito modificato da altri; infatti, il suo aspetto odierno è totalmente in stile romano. Si trova in pieno centro e la visita a questo luogo incantevole è da fare: rimarrete incantati dal suo fascino senza tempo. D'estate è sede di grandi manifestazioni culturali, teatrali, di danza e cinematografici.

Il ***duomo di Taormina*** è un'opera architettonica di età medioevale, si colloca vicino porta Catania sul ***Corso Umberto***. Le merlature che la contraddistinguono la rendono più simile a una fortezza e all'interno si possono trovare opere di età bizantina, rinascimentale e barocca. Davanti l'ingresso principale si può ammirare la fontana seicentesca in stile barocco: ovvero la centaura incoronata che stringe in una mano lo scettro del comando e nell'altra sorregge il mondo.

Il *Corso Umberto* è la via principale di Taormina. Delimitato a sud da Porta Catania e a nord da Porta Messina, è il cuore della cittadina. Lungo la via del centro storico potrete trovare innumerevoli ristoranti, pub, negozi dei migliori brand, gioiellerie, antiquariato, storiche botteghe, gastronomie, pasticcerie e tante viuzze che vi condurranno negli angoli nascosti più belli di Taormina. Sul corso si aprono due piazze: Piazza Duomo e Piazza IX Aprile, con il suo suggestivo bel vedere sul golfo di Giardini Naxos e sul Monte Etna. Diversi sono gli artisti di strada che potrete incontrare nelle piazze e che se vorrete potranno farvi un bell'autoritratto in men che non si dica. La sera dà vita ai locali notturni dove potrete sorseggiare ottimi cocktail, ballare, partecipare a eventi o semplicemente rilassarvi dopo un'intensa giornata di sole.

## Tour Valle dei Templi, Agrigento

**DURATA: 8 ORE**

*Il Parco archeologico e paesaggistico della Valle dei Templi di Agrigento* istituito con una legge regionale nel 2000 custodisce il patrimonio monumentale di Akragas, una delle colonie greche più importanti del Mediterraneo. Inserito nel 1997 tra i patrimoni mondiali dell'umanità nella lista stilata dall'**UNESCO**, nel 2015 ha ricevuto la **DEVU**, dichiarazione di eccezionale valore universale, che premia la qualità dei servizi offerti ai visitatori e il livello di accessibilità del sito.



## Tour Catania – Acicastello - Acitrezza

**DURATA: 6 ORE**

**Catania** è una delle città più affascinanti della Sicilia famosa per il centro storico barocco dichiarato Patrimonio UNESCO che si esprime lungo Via Etnea. In questo articolo scoprirai le bellezze di Catania, come



**Piazza Duomo** con la sua iconica *Fontana dell'Elefante*, il *Teatro Romano* e l'*Odeon*, *Villa Bellini*, il *Teatro Massimo Vincenzo Bellini* e molte altre chicche che non trovi altrove. Scoprirai anche il mercato del pesce *A' Piscaria* con il suo irresistibile street food, le grandi aree verdi come Villa Bellini e *l'Orto Botanico*. Via Etnea è la strada più importante del centro storico di Catania e la via dello shopping per eccellenza, definita dai locals "**la parte più bella di Catania**", popolata a qualsiasi ora e ricca di palazzi barocchi edificati dopo il sisma del 1693. Strutturata per 3 km in modo tale da avere sempre un'ottima visuale sull'Etna, da cui il nome, vi permetterà di strutturare il vostro itinerario di Catania seguendo esattamente le sue tappe, dal momento che incontrerete in ordine: il *Museo Diocesano*, *Piazza del Duomo* e la *Fontana dell'Elefante*, la *Cattedrale*, *Piazza dell'Università*, *Palazzo Gioeni*, *Basilica della Collegiata*, i *Quattro Canti*, *Piazza Stesicoro*, *l'Orto Botanico* fino ad arrivare al *Tondo Gioeni*. La strada è stata recentemente ripavimentata ed è completamente pedonale nel tratto che va da piazza del Duomo ai Quattro Canti, il che la rende perfetta per un pomeriggio di shopping e relax! *Via dei Crociferi* è una via Patrimonio UNESCO definita "**il salotto barocco**" di Catania e nota per raccogliere ben 4 chiese magnifiche.

Il **lungomare Ognina-Aci Castello** è una delle attrazioni più suggestive di Catania, da visitare dopo una giornata culturale per rilassarsi. Parti dal

pittoresco borgo marinaro di Ognina, caratterizzato dal suo porticciolo naturale e dalle sue tipiche barche da pesca, prosegui verso nord dove il paesaggio cambia con la costa che diventa più alta e la vista spettacolare sui *faraglioni* di *Aci Trezza*, creati da Polifemo secondo la leggenda. Il percorso si conclude ad *Aci Castello*, dominato dal suo castello normanno in pietra lavica, costruito su una roccia a picco sul mare che ti offre un panorama unico sul Mar Ionio. Inoltre, puoi approfittarne per mangiare ottimo pesce fresco in uno dei numerosi ristoranti e locali lungo la strada!



I clienti possono scegliere il seguente tour alternativo:

### Catania – Taormina

**DURATA: 8 ORE**

#### Tour shopping: Sicilia Outlet Village:

Una giornata dedicata allo shopping

**DURATA: 8 ORE**

Le firme italiane e internazionali più prestigiose, oltre **170 negozi** con sconti fino al -70% tutto l'anno. Alta moda, accessori, abbigliamento per i bambini, lo sport, il tempo libero e servizi di ristorazione. **Sicilia Outlet Village**, l'unico vero outlet della Sicilia, dove lo shopping non è un lusso.



Per ulteriori informazioni cliccare qui: [www.siciliaoutletvillage.com/it](http://www.siciliaoutletvillage.com/it)

## Tour Arte - Shopping

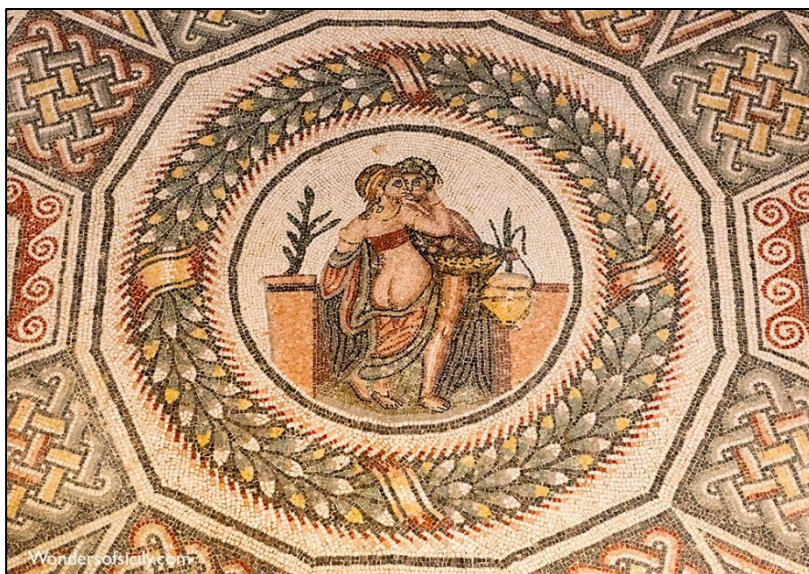
**DURATA: 8 ORE**

Villa Romana del Casale – Sicilia Outlet Village

Cefalù – Sicilia Outlet Village

### **La Villa Romana del Casale,**

situata vicino a **Piazza Armerina**, è uno dei siti archeologici più spettacolari della Sicilia e Patrimonio **UNESCO**. Costruita nel IV secolo d.C., è famosa per i suoi mosaici straordinari, che coprono oltre 3.500 mq di pavimenti. Tra le scene più celebri vi è la "**Sala delle Dieci Ragazze in Bikini**", che raffigura giovani donne



impegnate in attività sportive. Gli affreschi mostrano scene di caccia, mitologia e vita quotidiana, testimoniando l'influenza della cultura romana in Sicilia. La villa era probabilmente una residenza di un alto funzionario dell'Impero.

**Cefalù**, sulla costa nord della Sicilia a 60 km da Palermo, è uno splendido borgo dichiarato Patrimonio dell'umanità dall'**UNESCO** nel 2015. Dai forti caratteri arabo-normanni nelle architetture e nelle tradizioni, è nota per la **cattedrale normanna**, il Parco delle Madonie che la circonda e



il meraviglioso mare. Durante la stagione estiva, il piccolo comune arriva a triplicare la propria popolazione, che riempie le piazze e le strade più importanti del paese. L'atmosfera è davvero suggestiva, fra case antiche fronteggianti il mare, tramonti mozzafiato e architetture senza tempo.

## Tour Arte bizantina – normanna

### Direzione Palermo – Monreale

Abbandonando la costa ci spingiamo verso l'interno, per una visita al centro turistico più affascinante e più importante di tutta la provincia palermitana, **Monreale**. Un sogno per la sua posizione a balcone da cui si può godere un suggestivo panorama sulla **Conca D'Oro**; un sogno per il monumentale complesso dei suoi palazzi su cui si staglia il **Duomo**, insuperato esempio di perfezione stilistica della grande arte siciliana del XII secolo; è una delle cattedrali di maggior rilievo d'Europa, un monumento alle grandi tradizioni arabe e normanne e, all'arte e all'architettura bizantina.



### **Palermo**

Città dalle origini fenicie, poi dominata dai romani, dagli arabi, dai normanni e dagli svevi, sfoggia testimonianze del suo glorioso passato ovunque si guardi. Lo **stile arabo-normanno** si fonde con il **barocco** e il **Liberty** in un mix di rara bellezza, da osservare con sorpresa e meraviglia. Questa metropoli costiera, tra le più grandi d'Europa, conquista con i suoi

colori, profumi e sapori che travolgono i sensi e animano le strade. Decadente e sontuosa, antica e contemporanea, autentica eppure ammaliatrice: state in guardia, Palermo vi entrerà nel cuore e nelle viscere per non uscirne mai più.



## Tour Scala dei Turchi – Realmonte

**DURATA: 8 ORE**

**Realmonte** è un piccolo centro poco distante dalla costa. Il suo nome deriva dal latino medievale “*Mons Regalis*”, che significa *Montagna del Re*. Il primo borgo venne fondato nel XVII secolo e precisamente nell’anno 1681, per volere del nobile feudatario don Domenico Monreale, che lo fece edificare a qualche chilometro dal mare per motivi di sicurezza. È un tratto di costa molto particolare quello che circonda il comune di Realmonte, una costa sempre più amata da tanti turisti, italiani e stranieri. Qui il bianco abbagliante del promontorio della *Scala dei Turchi* incontra il mare,

creando un paesaggio incredibile. Ai lati della Scala dei Turchi spiagge lunghe, spiagge più corte, calette, con sabbia fine, acqua cristallina.

**Il tour permette durante i mesi estivi di poter fare il bagno nella splendida cornice della Scala dei Turchi.**

